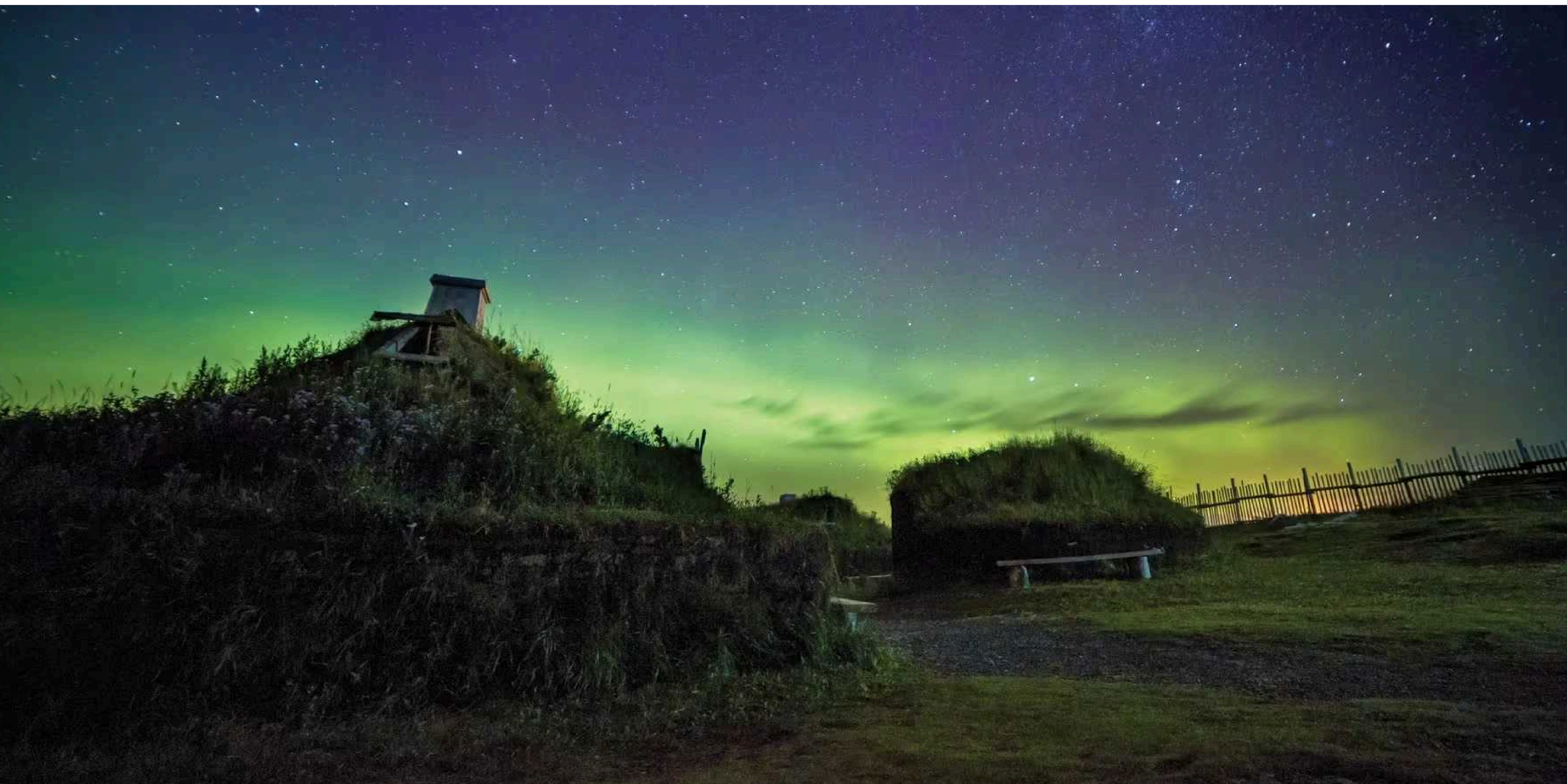


DeWonder*

2027 Quark 資訊包

北極格陵蘭紐芬蘭極光深度遊



資訊包

北極格陵蘭 紐芬蘭極光深度遊

01	目的地簡介	3
02	團隊介紹	5
03	地圖路線	6
04	團期及團費	7
05	郵輪簡介	9
06	船上餐飲	10
07	動物圖鑑	11
08	報名步驟	13
09	建議航班	15

10	郵輪活動	16
11	額外活動	17
12	深度遊行程	18
13	行前準備	24
14	關於我們	25





目的地簡介

穿梭格陵蘭及紐芬蘭，一併到訪北極及北半球地區，飽覽兩地截然不同的自然生態：北半球的泰加林（taiga）寒天雪地，針葉樹林密佈，馴鹿、黑熊、北極狐、遊隼時會出沒；北極生態則遍野無樹，天氣至冷極寒，苔蘚地衣已是僅餘的植被綠茵，北極熊、海豹、候鳥在此棲息。

這趟旅程，大家會橫渡戴維斯海峽，到達努拿烏特 (Nunavut)，然後南下拉布拉多 (Labrador)，以聖約翰斯 (St. John's) 為終點。其中錫西米尤特 (Sisimiut)，格陵蘭文化豐富；努拿烏特及拉布拉多，因紐特族傳統獨特；蘭塞奧茲牧草地 (L'Anse aux Meadows)，維京歷史悠久；在紐芬蘭東岸，聖約翰斯好客熱情，愛爾蘭後裔眾多，凱爾特音樂及歷史因而聞名。遊走針葉與極地之間，沿途沉浸各地文化傳統，感受人文風情與壯麗美景。

極光下反思環境未來，探討環境與生態保育的重要性

DeWonder Travel 團隊將帶領您深入北極冰雪世界，展開一場壯麗而深刻的極地之旅。我們的行程涵蓋多個北極熱門地點，穿梭於冰川、峽灣與漂浮冰山之間，更會近距離觀察北極熊、海豹、鯨魚等野生動物，了解牠們在極地生態中的獨特角色，並深入探討氣候變化如何威脅牠們的棲息地與北極的生物多樣性。在天氣與季節配合下，我們還有機會欣賞北極夜空中壯麗的極光奇景——神秘的綠光在冰原與海面上舞動，為這趟旅程增添無與倫比的震撼與感動。這將不僅是一段旅程，更是一場親身見證地球最北端奇觀與挑戰的生命體驗。



為何參加 DeWonder Travel 深度遊？

我們致力突破多項業界常規，以求團友旅途滿足愉快、心靈知識皆有增長。以下為DeWonder Travel深度遊的堅持：

- 發掘特別主題，開辦冷門國家路線，說不一樣的故事
- 告別一般團餐，精選當地人喜愛的特色餐廳，以舌尖體驗各國風味
- 安排入住傳統特色或設計精品酒店，確保旅途舒適
- 單人報名不收附加費，歡迎與同性別團友拼房，認識新朋友
- 每團北極深度遊平均人數 15~30人，最終人數看屆時船上套房數目而決定，先到先得。

透過 DeWonder Travel 的理念，我們寄望為每位旅人提供一個知性、難忘及富趣味的深度旅遊體驗。創辦十年來，DeWonder Travel 團隊的理念獲廣泛認可，除了已帶領數萬人出外深度遊，並獲得優良口碑，更受超過100個本地及海外媒體訪問，與國際文化及教育機構合作，希望把知識帶給每位參加者。

南北極專家 Quark Expeditions




成立於 1991 年，Quark Expeditions 擁有 33 年的經驗，專門將乘客帶到偏遠的極地地區。團隊擁有專業的探險船隊，配備現代化設備，由經驗豐富的極地專家和科學家領導，所有探險人員均在 Quark Academy 接受全面的訓練，且每位員工在首次出航前都會參加極地探險實習訓練，經驗豐富的員工則會接受持續的專業訓練。

除了傳統的極地巡航，Quark Expeditions 還提供如冰川健行、皮划艇、直升機探險等多種活動，讓我們能以多元方式親身體驗壯麗的極地景觀和豐富的野生動物生態。團隊還會分享他們在極地歷史、海洋生物學、冰川學、鳥類學和攝影等不同領域的專業知識。



西格陵蘭/紐芬蘭

14 日 13 夜

-  集合及解散地點
-  行程到訪地點
-  每晚住宿



日數	集合地點	解散地點	到訪地點	團費(港幣)
14日13夜	雷克雅維克 冰島	聖約翰斯 紐芬蘭	雷克雅維克 康埃盧蘇阿克 錫西米尤特 伊盧利薩特 戴維斯海峽 龐納唐 紀念碑島 通戈山國家公園 內恩 蘭塞奧茲牧草地 聖約翰斯	\$153,300 – \$165,000 已包括港幣5,000元留位費

出發月份	旅行團及編號	日期	團費(港幣)
2027年			\$153,600
9月	北極格陵蘭紐芬蘭深度遊 DW AC SEP27	2027年9月13日 → 2027年9月26日	(大窗套房 Explorer Suite) \$165,000 (露台套房 Balcony Suite)

團費包括

旅遊服務 Travel Services

- 行程期間冰島酒店及北極郵輪雙人房住宿，每人佔半房¹
- 內陸航班，由雷克雅維克飛往康埃盧蘇阿克
- 行程第二天由雷克雅維克機場附近酒店至機場、由康埃盧蘇阿克機場至船上的集體接送服務
- 行程期間當地所有膳食
(每日早、午、晚三餐，自由活動時間除外)
- 至少一名 DeWonder Travel 深度遊領隊帶團
- 行程期間所有景點的入場費 (自由時間除外)
- 專家及DeWonder Travel團隊編撰的北極資訊包、北極旅遊注意事項及相關讀物
- 相等於團費0.15%之印花費，以獲得「旅遊業賠償基金」及「旅行團意外緊急援助基金計劃」的保障

團費不包括

- × 香港至雷克雅維克、聖約翰斯至香港之機票
- × 額外個人消費
(自由時間之膳食、餐飲、行程以外之活動及紀念品)
- × 行程期間未列明之其他交通安排
- × 給予船上工作人員的小費，最低金額為每天美金25元
- × 旅遊保險

¹ 行程期間所有住宿為雙床房，每人佔半房。如無特別要求，我們將安排您和同團另一名同性別的團友同房。您亦可以升級至單人房，附加費為港幣 85,200 元 (大窗套房 Explorer Suite) / 93,100 元 (露台套房 Balcony Suite)。

入住北極郵輪 Ultramarine

長128米，郵輪 Ultramarine 能容納 199 名客人。郵輪內的每間房間都有落地玻璃窗或陽台，讓我們隨時欣賞海景。Ultramarine 還提供許多公共區域，各種休息室、演講廳、圖書館、觀景台和健身室，更有桑拿浴室及飛行觀光活動。

郵輪上24小時有醫生待命，亦有員工每天為你清潔房間。



房間



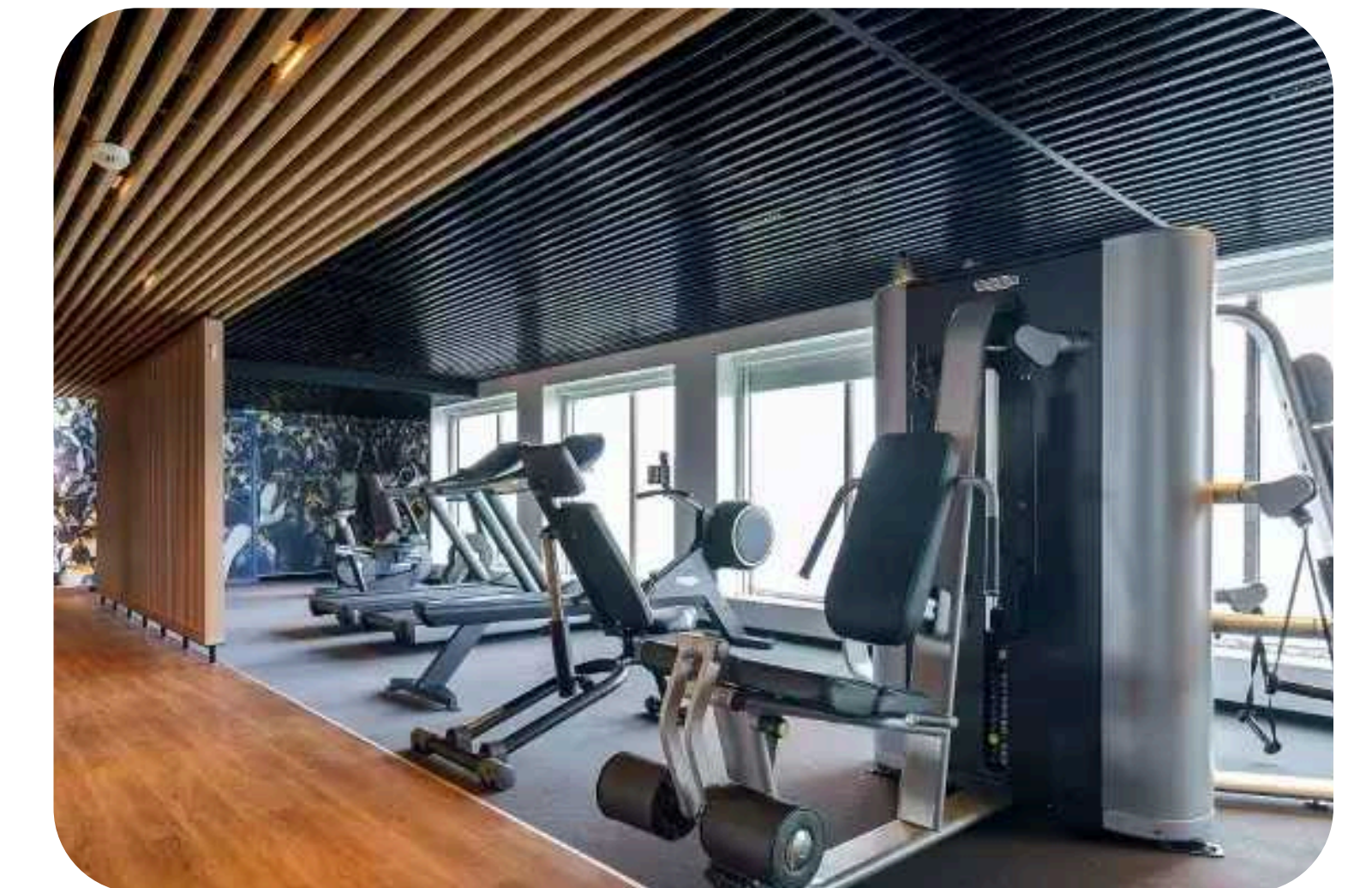
桑拿房



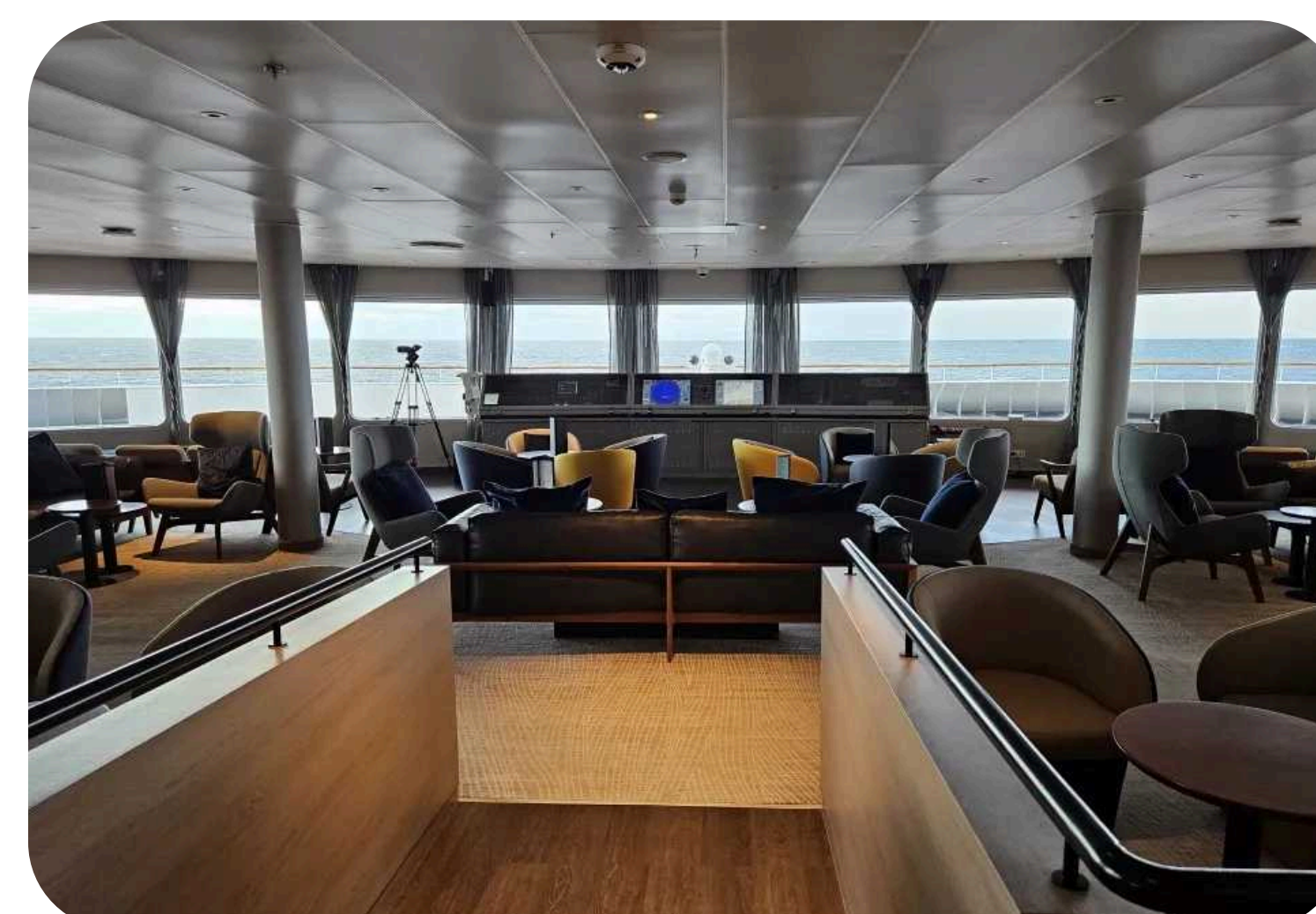
演講廳



健身室



休息室



按摩池



郵輪房型介紹

1. 大窗套房 Explorer Suite

套房位處 Deck 3，約 285 平方公尺 (26.5 平方米)，有一張雙人床，或兩張單人床，有觀景窗，客廳配置沙發、雪櫃、電視和娛樂資訊系統。每個房間均有私人浴室，配備淋浴間與加熱地板。



2. 露台套房 Balcony Suite

套房位處 Deck 4 和 6，約 226 平方公尺 (21 平方米)，有一張雙人床，或兩張單人床，陽台約 52 平方公尺 (4.8 平方米)，可外出觀景，客廳配置沙發、雪櫃、電視和娛樂資訊系統。每個房間均有私人浴室，配備淋浴間。

*421、422、423號房的露台會部分封閉。



¹ 行程期間所有住宿為雙床房，每人佔半房。如無特別要求，我們將安排您和同團另一名同性別的團友同房。您也可以升級至單人房。

船上餐飲

雖然用餐時間可能因為登陸和野生動物觀察而有所變動，但每一日都可以享用三餐。

飲品

郵輪全天候提供免費的咖啡、茶、朱古力和水，而汽水和果汁則在用餐期間和酒吧開放時提供。在酒吧服務時間和晚餐期間亦可享用免費的啤酒、紅酒、烈酒和雞尾酒。更高級的紅酒和香檳則需要額外收費。

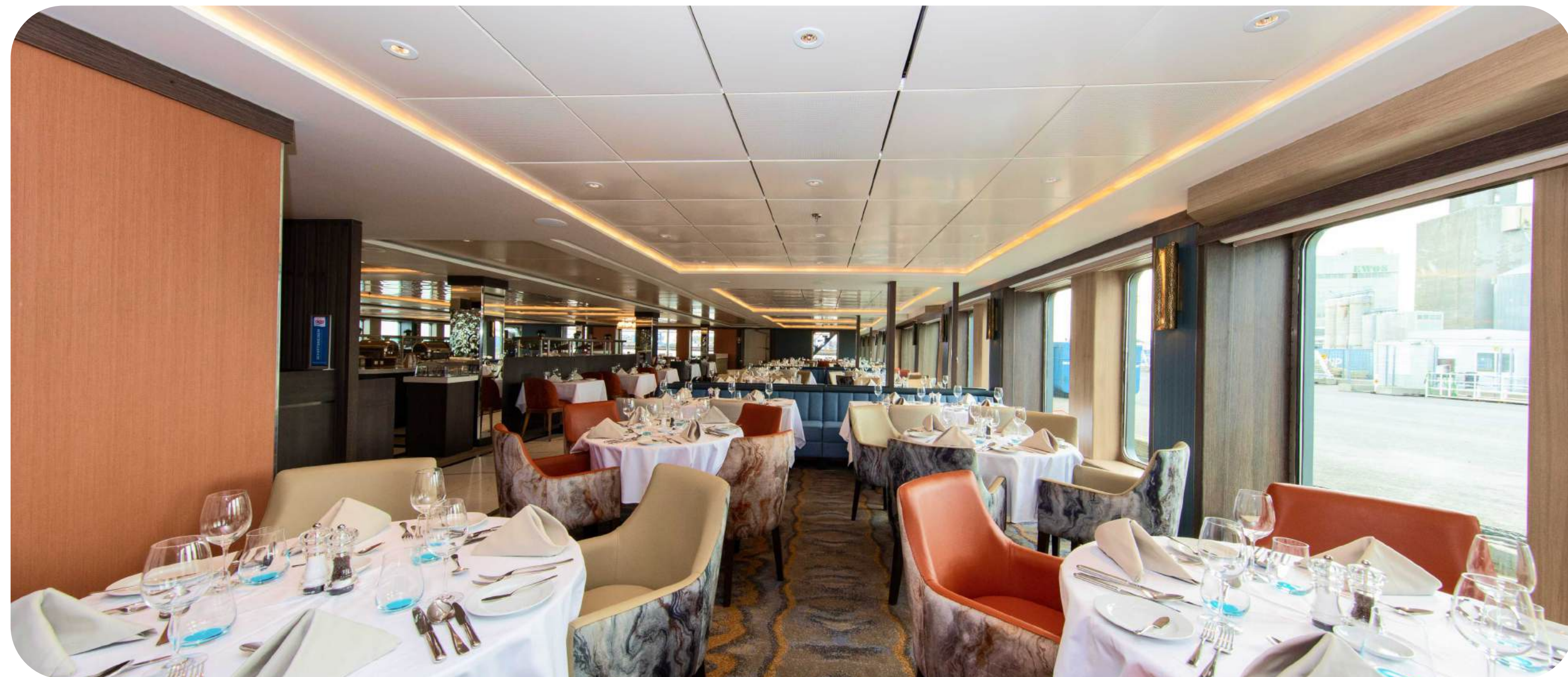
小食

郵輪會在每天下午提供各式新鮮烘焙的餅乾和糕點，休息室亦會定時提供小食。

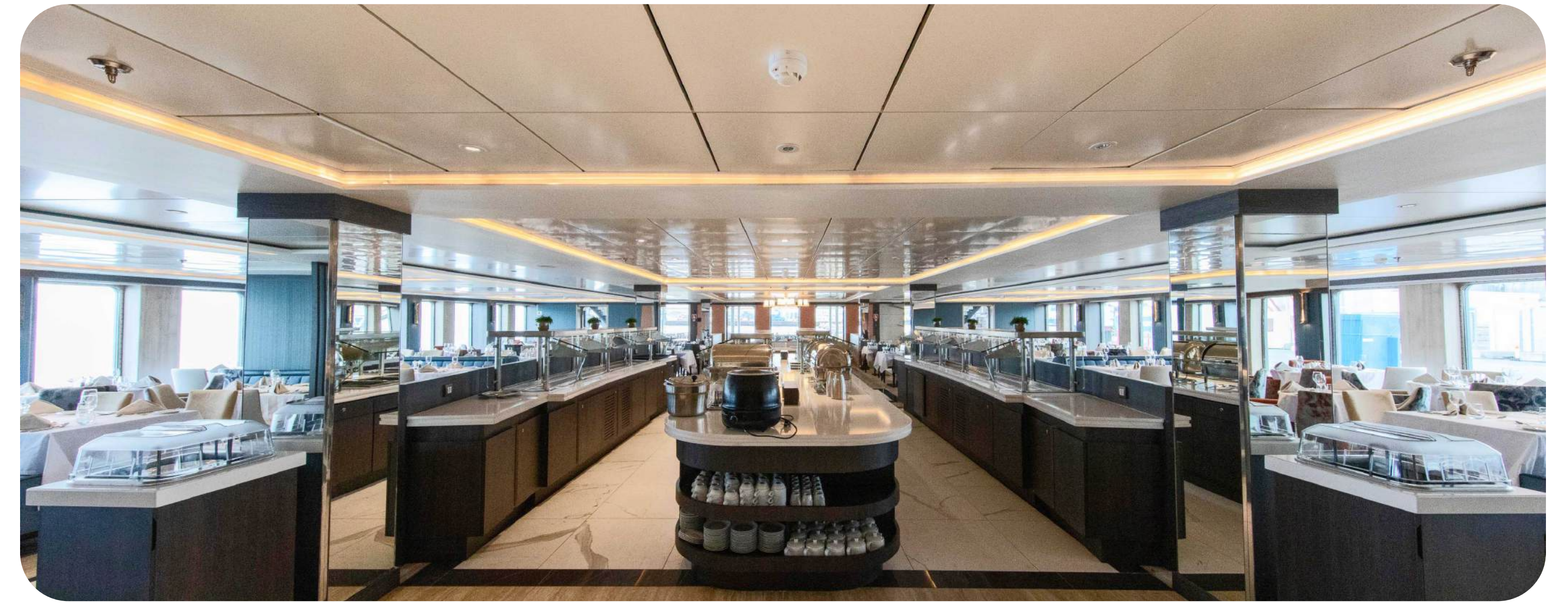
素食者

餐廳提供多種蔬菜、義大利麵、穀物和水果，餐單上亦會清楚標示素食和不含麩質的選項。

郵輪餐廳



早餐和午餐以自助餐形式提供。



晚餐則為分盤上菜。



鯨魚

藍鯨
Blue Whale

地球上最大的動物，成年藍鯨可長24到30米，曾因商業捕鯨而大幅減少，目前保護狀況有所改善。

**弓頭鯨**
Bowhead Whale

最長壽的哺乳動物，壽命可超過200年，弓頭鯨是露脊鯨中體型最大的，成年體長可達14-18米，重達50-100噸，雌性通常比雄性更大。

**白鯨**
Beluga Whale

以多變的叫聲和豐富的面部表情聞名，被稱為「海中金絲雀」。牠們是北極地區人類社會的重要商品，為當地原住民提供食物、燃料和皮革等資源。



北極熊

北極熊
Polar Bear

世上體型最大的熊，身上有一層厚厚的毛皮和皮下脂肪，可以抵擋酷寒。目前，北極熊被列為瀕危物種，其數量大約在2萬到2.5萬頭之間。



海象

北極海象
Arctic Walrus

成年海象體重平均有1.5噸，最大的特徵就是其顯赫雄偉的一對獠牙，牠們是用牙齒「行走」的。



北極狐

北極狐
Arctic Fox

體型較小，體長約50-75厘米，冬季毛色為白色，夏季為灰褐色或棕色。由於毛皮交易，曾經面臨滅絕的風險，目前受到一定程度的保護。



¹ 始終野生動物出沒無常，當地專業導遊將與我們於安全情況下盡量尋找探索。

海豹

環斑海豹
Ringed seal

成年體重在32-140公斤之間，北極地區體型最小的海豹之一，擁有獨特的銀色或白色環狀斑紋。

**髯海豹**
Bearded seal

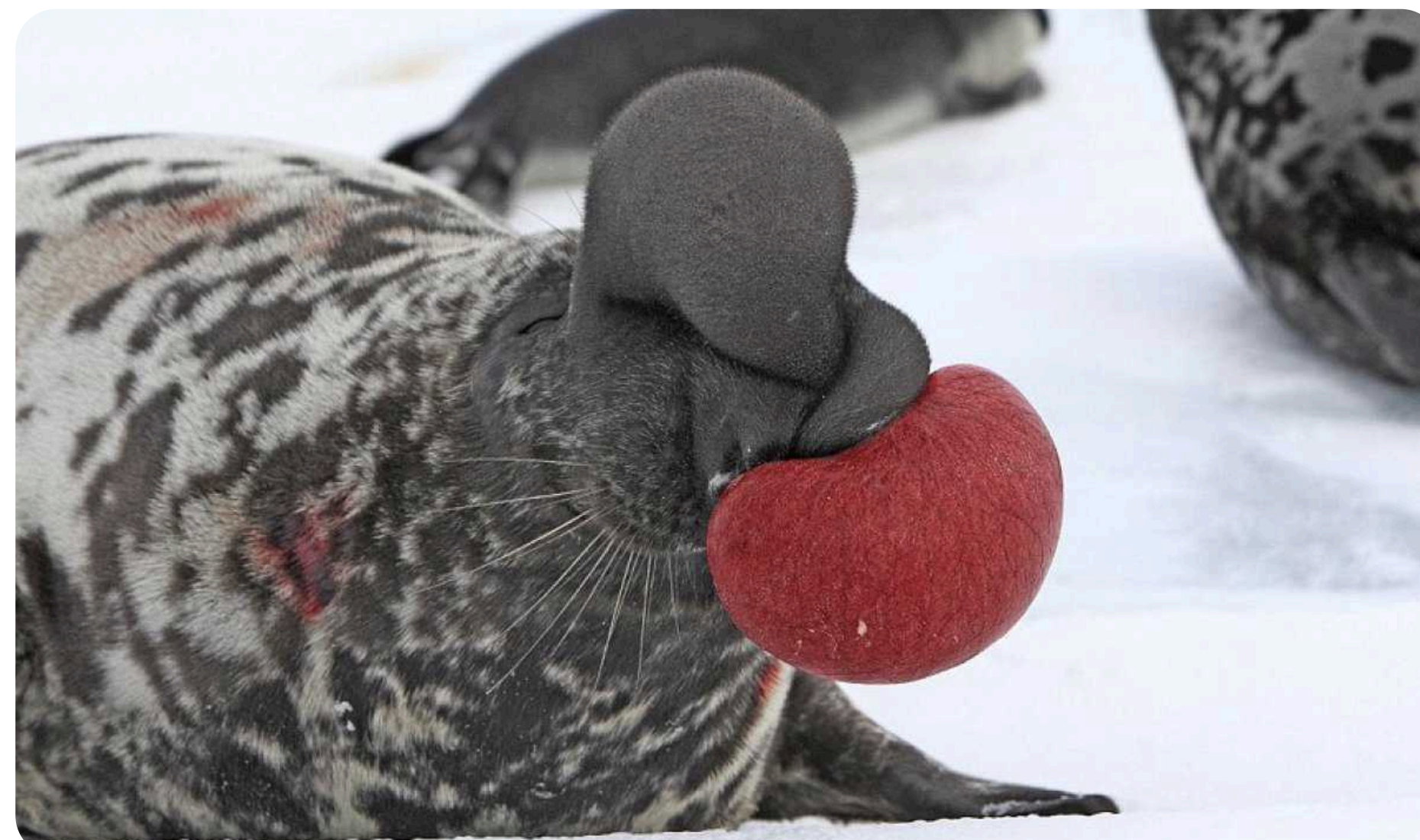
成年體長可達2到2.5米的大型海豹，其最顯著的特徵是吻部密生的長而粗硬的觸鬚。

**豎琴海豹**
Harp Seal

成年豎琴海豹體長約1.7米，它們的體重在不同的時間裡會有很大的變化，在繁殖期間可以達到約130公斤。

**冠海豹**
Hooded seal

成年雄性長度為2.6米，重量在300到400公斤之間，最特別的是雄性求偶和展示時頭部的鼻囊會膨脹。



馴鹿

馴鹿
Reindeer

體重約60-180公斤，生活於北極與亞北極地區，主要以地衣、苔蘚和嫩枝為食，並以寬大蹄掌適應雪地環境。



海鳥

小海雀
Little Auk

身長約19厘米，是北極體型最小且最常見的海鳥之一，主要以浮游甲殼類為食，會在海崖岩縫築巢，成群在海面快速振翅覓食。



¹ 始終野生動物出沒無常，當地專業導遊將與我們於安全情況下盡量尋找探索。

請按以下程序 申請參加本深度遊

1



繳付留位費港幣5,000元以作申請，並將入數紙副本以電郵提交至 tours@dewonder.travel。
電郵中請註明登記電話號碼及欲報名參加之團號。
所有申請以先到先得為原則處理

2



留位人數達一定數目即成團，我們會透過電郵發出成團確認通知。請在收取通知後繳交扣除留位費後之餘額，及自選附加服務之費用；以及已填妥之申請表。

3



有關退款條例，請參考電郵內之《條款及細則》

所有費用必需繳付予 DeWonder Travel Limited， 您可透過以下方式付款：

如有查詢，歡迎透過以下途徑聯絡我們

Email
tours@dewonder.travel

Whatsapp
+852 6089 3783

歡迎聯絡我們安排一對一電話諮詢：

聯絡我們



付款條碼



銀行轉賬 自動櫃員機/海外匯款

公司名稱

DEWONDER TRAVEL LIMITED

銀行名稱

DAH SING BANK 大新銀行

銀行地址

紅磡蕪湖街28號昌隆閣地下3及4號舖，1樓2號舖及2樓3號舖

銀行戶口號碼

76532807828

銀行編號

040

SWIFT CODE

DSBAHKHHXXX

轉數快

轉數快識別碼

128668035

信用卡付款

零手續費

付款連結：<https://pay.airwallex.com/hkhc9ab8grn7>

所有稅項及銀行手續費需由付款方承擔。

每次付款後，請於入數紙列明參加者姓名及旅行團編號以作紀錄，並確保提交之副本 (入數紙照片/網上交易確認截圖) 可以清楚看到過賬日期和時間。

以下行程僅供參考，
我們將於航空公司公布 2027 年 9 月的航班時刻表後再作更新。

去程

香港 → 赫爾辛基 → 雷克雅維克

2027年9月12日

芬蘭航空 Finnair
AY100

FINNAIR

20:55
香港 HKG → 05:35+1
赫爾辛基 HEL

~13.5小時



2027年9月13日

冰島航空 Icelandair
FI343

ICELANDAIR

15:00
赫爾辛基 HEL → 15:40
雷克雅維克 KEF

~3.5小時

回程

聖約翰斯 → 多倫多 → 香港

2027年9月26日

國泰航空 Cathay Pacific
CX 1625

CATHAY

17:40
聖約翰斯 YYT → 19:40
多倫多 YYZ

~3.5小時



2027年9月27日

國泰航空 Cathay Pacific
CX 829

CATHAY

01:50
多倫多 YYZ → 05:00+1
香港 HKG

~15小時

來回參考價錢 約港幣 12,000 元至 15,000 元

*實際價錢或因機票價格之浮動而更改，我們將在成團時再作通知。

乘搭衝鋒舟 Zodiac Cruising

衝鋒舟是一種堅固耐用的充氣式水上運輸工具，能帶我們到達郵輪無法抵達的地方，探索偏遠的海岸線、淺水灣，並尋找獨特的野生動物。在乘搭衝鋒舟的過程中，工作人員也會為我們提供詳盡的解說。



健行 Hiking

工作人員會在每個登陸點設置路徑，讓我們自行探索。在徒步健行冰川期間，工作人員也會為我們講解有關野生動物、歷史和地理的知識。



主題講堂 Presentations

郵輪上有各種專家，包括探險導遊、專業人士、攝影導遊和其他特別嘉賓，他們將為我們介紹該地區的歷史、生物學、鳥類學、冰川學和地質學等知識。我們可以與他們交流，聽他們講解。

極地跳水 Polar Plunge

我們將有一次機會在工作人員的輔助下跳入極地冰冷的海水中。



攝影教學 Photography Guide

工作人員會為我們提供攝影指南，指導我們如何在極地進行拍攝。



因紐特文化餐桌體驗 Tundra to Table

我們將深入體驗格陵蘭島與努納武特地區因紐特人的飲食文化，品嚐由當地廚師以北極地區食材現場烹製的傳統佳餚。在享用如啤酒燉麝牛配格陵蘭土豆泥、醃大比目魚佐海參醬與傳統麵包等地道菜式的同時，您也將聆聽因紐特人分享他們的故事與文化，感受極地生活的真實風貌。



HK\$1,400

划皮艇 Paddling Excursion

划皮艇比海上獨木舟的技術要求較低，非常適合對獨木舟感興趣卻沒有經驗的參加者，專業導遊亦會在旁提供指導。



HK\$2,800

***這些活動需額外收費，並必須在行程前預約。**

日程	日期	城市	早餐	午餐	晚餐	住宿
1	13/9 (一)	雷克雅維克	-	-	自費晚餐	雷克雅維克酒店
2	14/9 (二)	雷克雅維克 → 康埃盧蘇阿克	酒店	自費午餐	郵輪上	郵輪上
3	15/9 (三)	錫西米尤特	郵輪上	郵輪上	郵輪上	郵輪上
4	16/9 (四)	伊盧利薩特	郵輪上	郵輪上	郵輪上	郵輪上
5	17/9 (五)	戴維斯海峽	郵輪上	郵輪上	郵輪上	郵輪上
6	18/9 (六)	龐納唐	郵輪上	郵輪上	郵輪上	郵輪上
7	19/9 (日)	慈悲角	郵輪上	郵輪上	郵輪上	郵輪上
8	20/9 (一)	通戈山國家公園	郵輪上	郵輪上	郵輪上	郵輪上
9	21/9 (二)	通戈山國家公園	郵輪上	郵輪上	郵輪上	郵輪上
10	22/9 (三)	內恩	郵輪上	郵輪上	郵輪上	郵輪上
11	23/9 (四)	拉布拉多海	郵輪上	郵輪上	郵輪上	郵輪上
12	24/9 (五)	蘭塞奧茲牧草地	郵輪上	郵輪上	郵輪上	郵輪上
13	25/9 (六)	拉布拉多海	郵輪上	郵輪上	郵輪上	郵輪上
14	26/9 (日)	聖約翰斯	郵輪上	-	-	-

Day 1

冰島：雷克雅維克 | 集合日 Reykjavik, Iceland

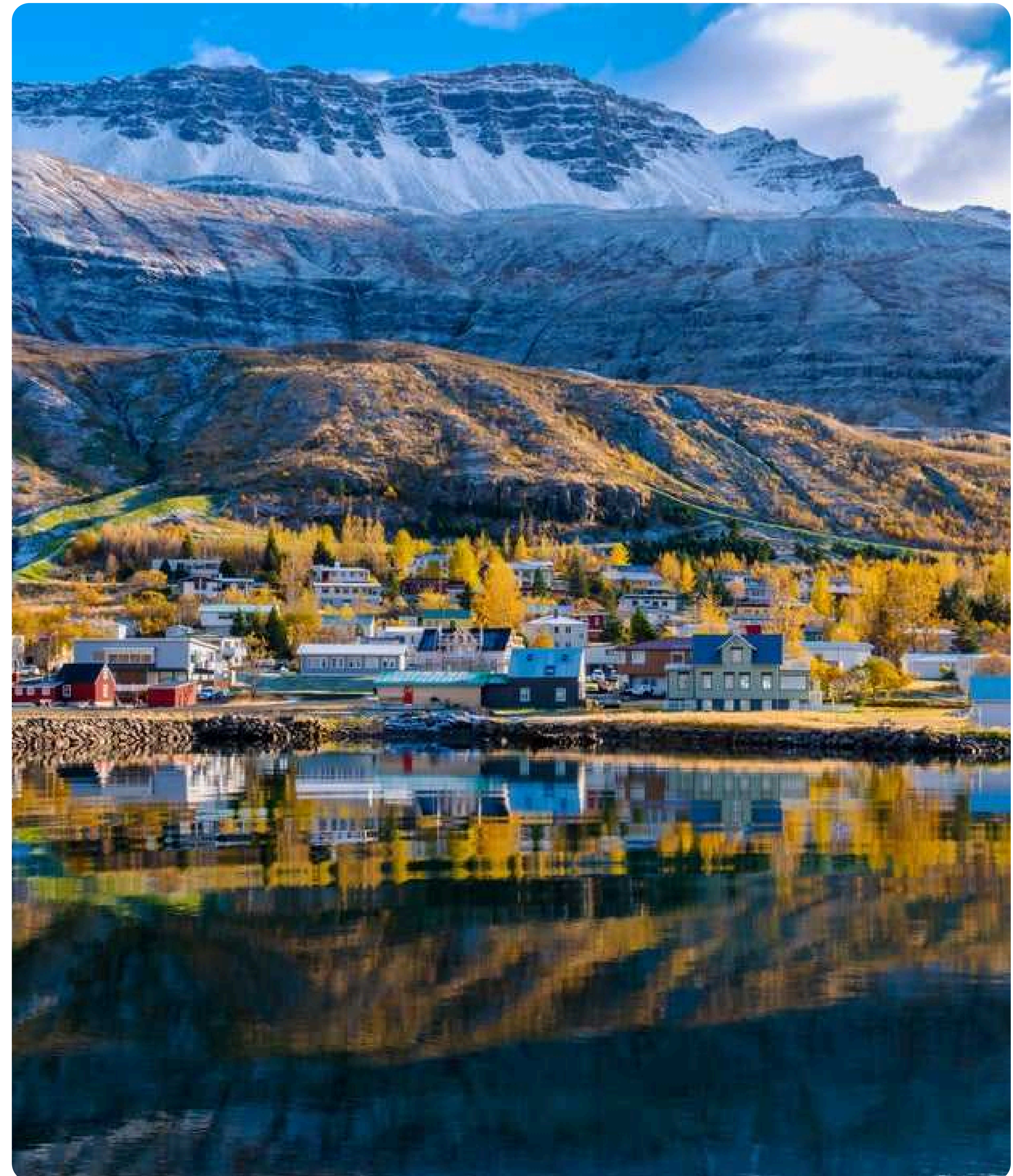
於雷克雅維克酒店集合
Gather at the hotel in
Reykjavik

被譽為「通往北極的門戶」的雷克雅維克，是世界最北的首都，坐落於冰島西南海岸。這座城市最初由維京人於公元9世紀建立，因其地熱溫泉而得名，意指「冒煙之灣」。近年來，隨著北極探險之旅的興起，雷克雅維克成為眾多北極郵輪的起點，吸引來自世界各地的旅客前來。

自由活動時間

傍晚於酒店進行簡介會

入住雷克雅維克酒店



¹ 行程期間所有住宿為雙床房，每人佔半房。如無特別要求，我們將安排您和同團另一名同性別的團友同房。您亦可以升級至單人房。

Day 2

格陵蘭：康埃盧蘇阿克 | 登船日 Kangerlussuaq, Greenland | Embarkation

於早上飛往康埃盧蘇阿克
Kangerlussuaq, Greenland

於下午登船
開啟前往極地之旅

船隻將從康埃盧蘇阿克（Kangerlussuaq）啟航，迎接極地探險旅程。

入住郵輪 Ultramarine



¹ 行程期間所有住宿為雙床房，每人佔半房。如無特別要求，我們將安排您和同團另一名同性別的團友同房。您也可以升級至單人房。

Day 3

格陵蘭：錫西米尤特 Sisimiut, Greenland

曼尼特索克
Maniitsop

意思是「嶙峋之地」，周遭山嶽高聳，川流潔淨無垢，冰川恰似無窮無盡，峽灣深不見底。永恆峽灣（Eternity Fjord）全長 75 公里，水深 1.200 米，是一大看點。

錫西米尤特
Sisimiut

位於北極圈以北，是格陵蘭第二大城。儘管位處高緯，冬季仍保持無冰環境，因而成為全年冒險運動的熱門地點。已有超過 4,500 年的居住歷史，先後由多爾塞人（Dorset）、圖勒人（Thule）及因紐特人（Inuit）定居。至今仍以雪橇犬為重要交通工具。夏季時，海域與周邊地帶棲息著座頭鯨，北極狐更會換上夏季皮毛，展現格陵蘭北極生態的多樣活力。

入住郵輪 Ultramarine



¹ 行程期間所有住宿為雙床房，每人佔半房。如無特別要求，我們將安排您和同團另一名同性別的團友同房。您也可以升級至單人房。

Day 4

格陵蘭：伊盧利薩特 Illulissat, Greenland

伊盧利薩特 Illulissat

2004 年入選聯合國教科文組織世界遺產，這冰川峽灣中，冰蓋數之不盡。雅各布港冰川（Sermeq Kujalleq），是北半球流量最大的冰川，源頭就在這裡。乘坐衝鋒竹舟登陸上岸，就能此健行，在這怪石峭岩的岸邊，飽覽冰蓋巡遊，驚心動魄。鎮中還能看到滿城狗狗，皆因往昔雪橇犬極多。克努茲·拉斯穆森（Knud Rasmussen）在此出生，是第一位歐裔極地探險家，靠著狗拉雪橇穿越西北航道，當地特設博物館，以作紀念，若有時間，也可一訪。

入住郵輪 Ultramarine



¹ 行程期間所有住宿為雙床房，每人佔半房。如無特別要求，我們將安排您和同團另一名同性別的團友同房。您亦可以升級至單人房。

Day 5

海上航行：穿越戴維斯海峽 At sea: Crossing Davis Strait

穿越戴維斯海峽
Crossing Davis Strait

穿過海峽，期間隊伍將開始一系列的介紹，幫助您為即將到來的衝鋒舟和陸上遊覽做好準備。

入住郵輪 Ultramarine



¹ 行程期間所有住宿為雙床房，每人佔半房。如無特別要求，我們將安排您和同團另一名同性別的團友同房。您亦可以升級至單人房。

Day 6

努拿烏特：龐納唐 Pangnirtung, Nunavut

龐納唐
Pangnirtung

探索加拿大北極地區，到訪努拿烏特（Nunavut）。地名在因紐特語的意思是「我們的土地」，是加拿大最晚成立的行政區，廣袤180萬平方公里，是因紐特人的故土。龐納唐（Pangnirtung）是第一站，位處龐納唐峽灣口，匯通昆布蘭灣，因金重群盤據於此，能欣賞到手工傳統，尤其是紡織手藝，實是了解因紐特文化的絕佳地方，也必要買頂日鼎鼎大名的「龐絨織帽」（Pang toque）。

入住郵輪 Ultramarine



¹ 行程期間所有住宿為雙床房，每人佔半房。如無特別要求，我們將安排您和同團另一名同性別的團友同房。您也可以升級至單人房。

Day 7

巴芬島：紀念碑島 Monumental Island, Baffin Island

紀念碑島 Monumental Island

位處巴芬島東南岸，紀念碑島在因紐特語中又稱Oomienwa，是由北極探險家查爾斯·弗朗西斯·霍爾（Charles Francis Hall）於1860年代搜救富蘭克林遠征隊期間所命名。此命名旨在紀念在1845年北極探險中失蹤的英國海軍爵士約翰·富蘭克林（Sir John Franklin）。於周邊的陸地一樣，這座島嶼荒涼、多岩石且大風。然而，由於位處洋流交匯處，它在夏季高峰期會聚集大量黑鳶鳥（black guillemots），進行築巢、孵化與育雛。

入住郵輪 Ultramarine



¹ 行程期間所有住宿為雙床房，每人佔半房。如無特別要求，我們將安排您和同團另一名同性別的團友同房。您亦可以升級至單人房。

Day 8-9

努納齊亞福特：通戈山國家公園

Torngat Mountains National Park, Nunatsiavut

通戈山國家公園
Torngat Mountains
National Park

國家公園 2008 年落成，廣袤 10,000 平方公里，在赫赫有名的洛磯山脈以東，坐擁加拿大最高的山脈。荒野地貌風景如畫，峽灣嘆為觀止，冰川壯麗驚人，地景震撼人心，針葉樹林密鋪，野生生態豐富。努納齊亞福特（Nunatsiavut）是因紐特人的故土，歷史高達7,500年，2005年劃分作自治區，有獨立的憲法及行政機關，北端就是國家公園，對研究原住民歷史尤其重要。“Torngat” 在因紐特語解作「靈地」，可見其對因紐特族的靈性重要。

入住郵輪 Ultramarine



¹ 行程期間所有住宿為雙床房，每人佔半房。如無特別要求，我們將安排您和同團另一名同性別的團友同房。您也可以升級至單人房。

Day 10

努納齊亞福特：內恩 Nain, Nunatsiavut

內恩
Nain

努納齊亞福特的首都，人口約有1,200人，位處拉布拉多北邊，為因紐特人半自治區。到訪因紐特文化博物館（Illusuak Cultural Centre）裝潢摩登，館中設有各種互動展覽，陳列不同手工藝術，開辦文化活動，旅人得以了解拉布拉多因紐特人的文化傳承。而要了解此地其他文化族群，則可漫步摩拉維亞傳教建築群（Moravian Mission complex），教堂和公寓漆白，1771年建成，見證數個世紀，因紐特人與歐洲傳教士文化交流。

努納齊亞
中設有各
亞傳教建

入住郵輪 Ultramarine



¹ 行程期間所有住宿為雙床房，每人佔半房。如無特別要求，我們將安排您和同團另一名同性別的團友同房。您也可以升級至單人房。

Day 11

海上航行：拉布拉多海 At sea: Navigating Labrador Sea

拉布拉多海航行
Navigating
Labrador Sea

向南航行，沿途享受巴芬島（Baffin Island）的美景，或到甲版欣賞鯨魚與海鳥，亦享用船上各種設施。

入住郵輪 Ultramarine



¹ 行程期間所有住宿為雙床房，每人佔半房。如無特別要求，我們將安排您和同團另一名同性別的團友同房。您亦可以升級至單人房。

Day 12

紐芬蘭：蘭塞奧茲牧草地 L'Anse aux Meadows, Newfoundland

蘭塞奧茲牧草地 L'Anse aux Meadows

公元1000年，維京人憑一艘篷船，橫渡2,180 公里，由格陵蘭來到紐芬蘭，萊夫·艾歷臣是紅鬍子艾歷之子，據稱建立了文蘭（Vinland），也就是今日紐芬蘭東岸地區。今日到訪這維京人登陸地，還可欣賞到篷船殘骸，這地列入聯合國教科文組織世界遺產，是唯一實證，證明諾斯人與維京人曾在北美安頓。探索重建的草皮小屋，漫遊諾斯歷史遺址，各個歷史場地，都證明了維京人比哥倫布早五百年來到北美大陸。

入住郵輪 Ultramarine



¹ 行程期間所有住宿為雙床房，每人佔半房。如無特別要求，我們將安排您和同團另一名同性別的團友同房。您亦可以升級至單人房。

Day 13

海上航行：拉布拉多海 At sea: Navigating Labrador Sea

拉布拉多海航行
Navigating
Labrador Sea

把握最後機會，向隨船專家請教，或是享用船上設施。

入住郵輪 Ultramarine



¹ 行程期間所有住宿為雙床房，每人佔半房。如無特別要求，我們將安排您和同團另一名 同性別的團友同房。您亦可以升級至單人房。

Day 14

紐芬蘭：聖約翰斯 | 解散日 St. John's, Newfoundland | Disembarkation

聖約翰斯
St. John's

早餐後於聖約翰斯解散，旅程正式結束。



¹ 行程期間所有住宿為雙床房，每人佔半房。如無特別要求，我們將安排您和同團另一名同性別的團友同房。您亦可以升級至單人房。

行前準備

旅遊證件及簽證

請在繳交留位費後7天內提交您的護照個人資料頁副本，並確保護照在離開冰島當日有6個月有效期。團費並不包括旅遊簽證，請自行安排，我們會提供所需文件。

旅遊保險

所有隨團參加者均需要購買有效的旅遊保險，並確保條款包括足夠的醫療保障。參加者需於出發前14天提供以下資料：保險公司名稱、保單號碼及緊急聯絡人資料。我們有權拒絕未持有有效旅遊保險的人士隨團。如有需要，可透過我們合作旅行社協助購買旅遊保險。旅遊保險只適用於由香港出發及旅程後返回香港，並將收取港幣100元手續費。

出發前簡介會

我們會於出發前5至7星期舉行簡介會，為參加者提供行前準備。請密切留意電子郵箱獲悉最新通知。

讀物及旅遊建議

相關讀物以及旅遊建議會於之後的電郵提供。請密切留意電子郵箱接收最新資訊。

特別飲食要求

如您是素食者、有任何食物敏感症狀或其他飲食要求，請於申請表列明詳情，以便我們安排最佳餐飲服務。

單人房間

如沒有指明，我們會安排您與同性別的團友入住一個房間。如希望升級至單人間，請儘快通知我們以便安排，附加費請參考「05 團期及團費」。。

備註

1. 本行程由 DEWONDER TRAVEL LIMITED (旅行代理商牌照號碼: 354384) 設計及營運。
2. 以上行程只作參考，屆時行程或會根據當地情況而作出更改。我們會盡最大努力根據行程表而行，並於某些地點不能到訪的情況下提供最佳替代地點。
3. 行程期間所有住宿為雙床房，每人佔半房。如無特別要求，我們將安排您和同團另一名同性別的團友同房。您亦可以升級至單人房，附加費請參考「05 團期及團費」。
4. 如以上行程指明的酒店未能提供住宿，我們將會安排入住同級酒店。
5. 行程期間船上工作人員將會以英語講解，而 DeWonder Travel 深度遊領隊則會以粵語講解。
如有需要，領隊亦可以英語或國語補充講解。



DeWonder 共同創辦人
陳成軍 RUBIO CHAN

@rubiocks

Rubio 是一位經驗豐富的旅行者，喜愛到訪冷門國度，畢業於香港大學國際關係和西班牙語學系，曾加入香港政府，負責與東盟國家的貿易協訂，以及為財政司協辦沙地阿拉伯考察團，積累豐富的國際經貿和涉外關係的經驗。

2014年，Rubio 有感一般旅行團不重視知識文化交流，於是毅然辭職，和友人開始舉辦深度遊，成立 DeWonder Travel，成為華人地區少有的深度遊機構。同時，Rubio 是電視節目製作和主持人，暢銷書《去過北韓50次，你問我答》之作者，以及百萬點擊率寫作人。他曾去過北韓30次、伊朗8次、還有東歐、高加索、中東、南美洲等等。Rubio也是香港西九文化區的文化創作者顧問。



DeWonder 共同創辦人
張振華 Jamie CHEUNG

@jamiecheungcw

Jamie 自小熱衷探索世界最具爭議的角落，畢業於香港大學環球研究、倫敦大學法律系，也會在法國、西班牙留學，Jamie 一向愛研究國家主權制度以及國際法。他曾到訪印度的「垂死者之家」，為病人做義務工作，令他人「沒有那麼痛苦地過身」，此經歷影響深遠，後來毅然放棄律師生涯，希望透過 DeWonder Travel，複製更多影響他人生命的旅程。

與此同時，Jamie 是香港浸會大學講師、暢銷書《去過北韓50次，你問我答》作者和電視節目製作人和主持人。他曾到訪北韓20次，中亞如土庫曼、烏茲別克5次，以及常到訪緬甸、西藏、不丹、非洲、巴爾幹半島、東歐、東南亞等世界最具爭議性的國家和地區。DeWonder Travel 成立十年，是最早推廣深度遊的機構，多年來接受超過100個來自全球的媒體訪問。

DeW onder *